

...s de tra-
...s à natu-
...sionais do
...o presente
...o.
... animais se
...o
...do
...ma
...que
...ali-
...no
...das
...das
...sue-
...bili-
...os
...en-
...zer
...iga

...sevação, o livro traz ilustrações, infor-
...mações biológicas, tipo de alimentação,
...se elas são raras, se têm hábitos notur-
...nos ou diurnos, etc.
... Entre os pássaros catalogados, nem
... todos moram no Ibirapuera. Alguns

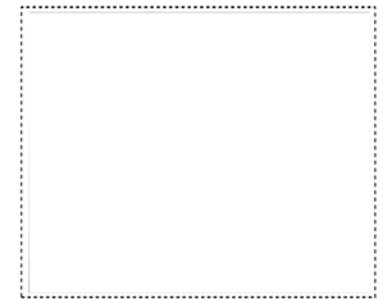
...duzir, outros para se alimentar ou como
...dormitórios. A área é uma das paradas
...do trajeto de migração de muitas aves
...que passam por São Paulo. Elas se ali-
...mentam de frutos, insetos, peixes e
...grãos encontrados no parque.

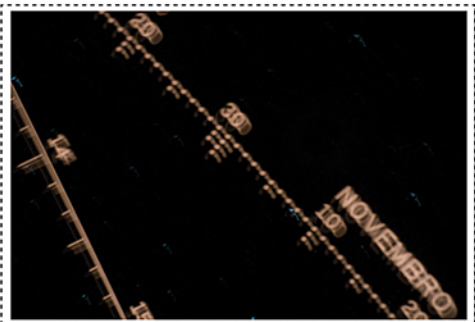
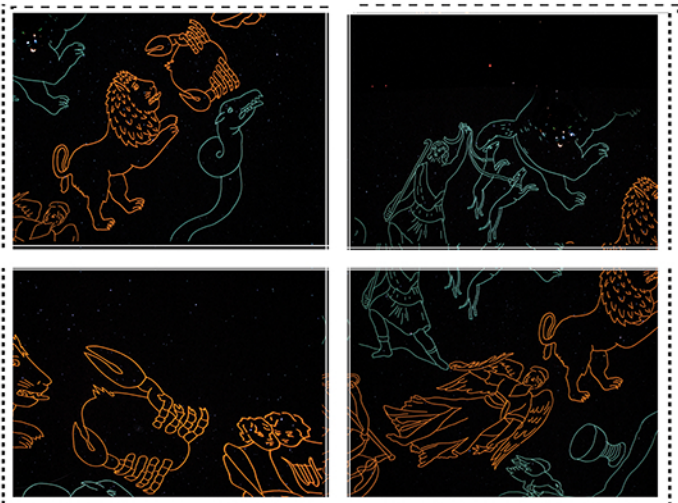
...passadas sempre
...foram observadas
...como o tucano-di-
...nas matas, e a ar-
...símbolo da Mata
...extinção. É
...que duran-
...Segun-
...chefe do
...Divisão de
...dente que
...gestação in-
...urbano, es-
...espécies" é
...importante
...guia terá
...Paulo. A
...a posição
...relatório
...como o q
...o projeto



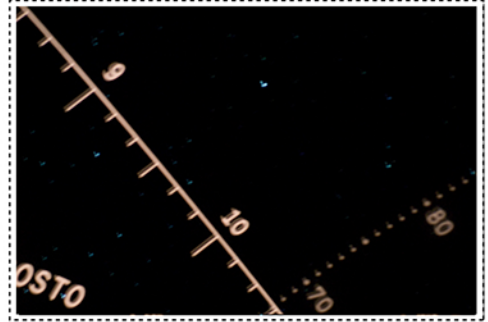
No guia, estão o sai azul (esq.) e o beija-flor-de-banda-branca

centro Reminiscências Brinca

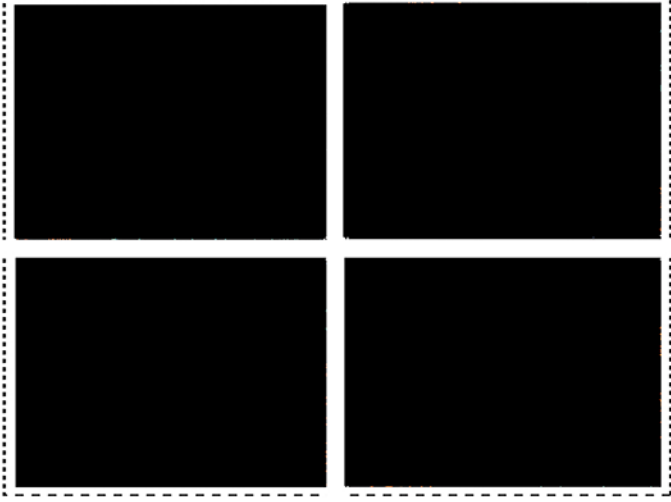


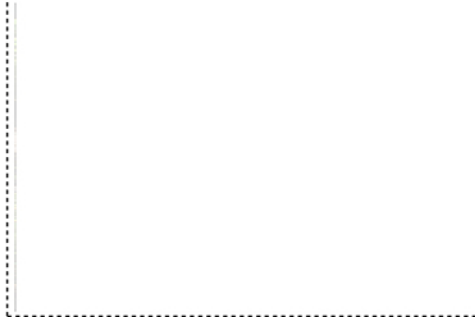


- 1 - super procura
- 2 - banheiros insuficientes
- 3 - bebedouros insuficientes
- 4 - congestionamento do trânsito ao redor do parque
- 5 - congestionamento do trânsito dentro do parque
- 6 - poluição sonora
- 7 - poluição do lago
- 8 - destruição do verde
- 9 - camelôs
- 10 - lixo
- 11 - segurança
- 12 - prostituição
- 13 - drogas

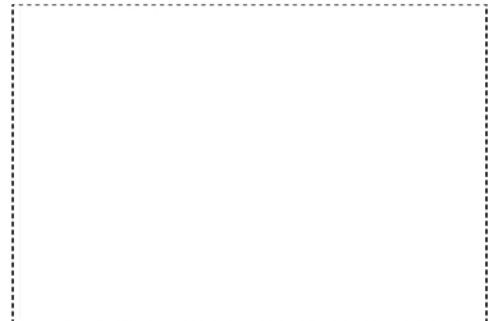


Apenas quatro cavalarianos vigiam a maior área de lazer da Capital.





25. Gérbera /perene
26. Goivo /perene
27. Gnafálio /anual
28. Hemerocalis /perene
29. Hera /perene
30. Hibisco sírio /anual
31. Impatiens /anual
32. Melva-Rosa /anual
33. Maranta /perene
34. Margaridão /anual
35. Rainha Margarida /perene
36. Mesembriantemo /perene
37. Moréia /perene
38. Mosaico /
39. Onze horas /anual
40. Orelha-de-Lebre /anual
41. Papoula /anual
42. Pentstemon /anual
43. Perequito /perene





VIVEIRO MANEQUINHO LOPES

1 - CONDIÇÕES FÍSICAS

Situa-se à Avenida República do Líbano, 1.151, a oeste do Parque Ibirapuera, inserido no núcleo urbano da cidade, no bairro de Ibirapuera.

A área total, segundo planta de 1937, é de aproximadamente 17 hectares, porém, partes consideráveis dessa área original hoje já não fazem parte do viveiro; valiamos em aproximadamente 8 hectares, a área total restante para o viveiro. Como área útil, realmente ocupada por plantações, excluindo edifícios, pátios e vias de circulação, temos um total de aproximadamente 6 hectares.



restos mortais do Padre Bartolomeu Gusmão, considerado pioneiro na aviação mundial, já acurmulam uma visível camada de pó. No andar de cima, onde está instalado o Museu de Folclore, está a jangada onde o jornalista Saulo Gomes ficou à deriva em alto-mar, durante sete dias, ao tentar acompanhar um protesto de jagadeiros contra o governo federal em 1968. "Esta jangada ainda não está com cupins, mas outras já apresentam o problema", reclama Niomar. O Secretário do Verde e Meio Ambiente, Werner Zulauf, afirma que as obras não foram realizadas porque um dos museus deve ser retirado do local. A secretaria estaria aguardando a transferência para dar início à reforma. "Não

O ESPETÁCULO DO PLANETÁRIO

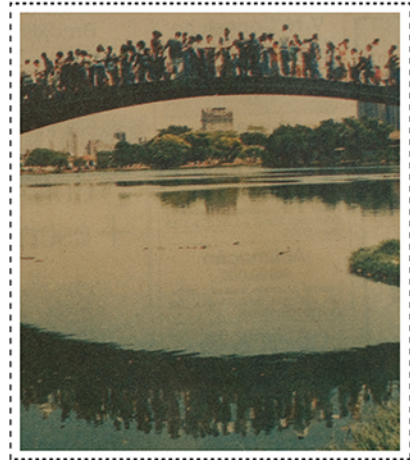
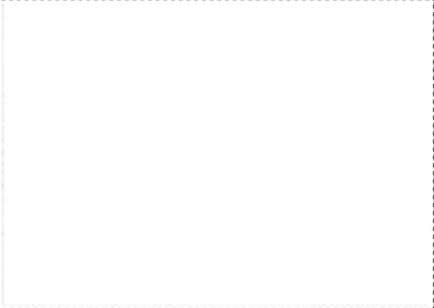
Todas as apresentações são realizadas à viva voz por professores especializados e nos 50 minutos de duração média, o visitante passa toda uma noite. O espetáculo inicia-se com parte da trajetória diurna do Sol até seu ocaso. Segue-se a descrição do crepúsculo vespertino, com o surgimento dos primeiros astros noturnos até o espectador observar a noite da data em que a apresentação esta sendo realizada.

Contudo o firmamento visto mostra-se com poucos astros. A poluição e a iluminação da cidade conferem ao horizonte sua tonalidade azulada. As nuvens frequentemente presentes no céu paulistano, impedem a observação de um numero maior de astros. Processa-se então, uma verdadeira limpeza, eliminando-se as nuvens, a poluição e a iluminação. O visitante acaba por ter diante de si um espetáculo inesquecível: o céu de São Paulo com todo o seu esplendor.

constituir em centro de exposições de qualquer natureza e em de atividades das principais entidades culturais paulistas.

A União Cultural Ibirapuera será o instrumento ativo de realização dessa grande área, convocando para tal missão, as ações credenciadas em todos os ramos da arte e do saber humano estruturada em bases dinâmicas, de modo a permitir o desenvolvimento e a ampliação dos seus setores de ação, agrupa, inicialmente, conjunto de entidades de significação e projeção internacionais abra-se à participação e colaboração de todas as entidades que com idêntica finalidade.

O Planetário, o Museu de Ciências, o Museu Folclórico, o Museu de História, o Museu de Arte Moderna, com a sua Bienal de Plásticas, a Cinematéca, com o seu arquivo de filmes e suas exposições das obras históricas e artísticas do Cinema, o Parque de Exposições, etc. farão do Parque Ibirapuera um centro de afirmação e de ciência humanas, um local para lazer, a diversão e a cultura que fará de São Paulo um foco de irradiação cultural realmente



Cultural do Ibirapuera



Esta Casa Cultural do Ibirapuera, voltará a ser o Parque Cultural, com o caráter de entidade moderna, a ser o Museu de Arte Moderna de Brasília.

Fundação de residência, no, reus das di- dentes os na, Ama- José Ri- teiz, Ra- o Paiva Francisco, Paulo do Per- d. Ernest



102 M	102 M	102 M	102 M	102 M	102 M	102 M	102 M	102 M	102 M

Procedência DO ANIMAL

Parque: Ibirapuera
Município: São Paulo
Rua (Av etc.):
Complem. (apto etc): Bairro
Zona: Distrito
Tipo de procedência:
APRENSÃO: P. Ambiental Policia Civil IBAMA
OU TRAZIDO AO DEPAVE por intermédio de:
Município P. Ambiental IBAMA
CCZ C. Veterinária CEN

MOTIVO DE ENTRADA NO CRAS

Treino de voo Alteração de Comportamento Crescimento

Treino de voo e caça Teste de Aptidão Imaturidade

PROCEDIMENTOS PARA REABILITAÇÃO

Alimentação

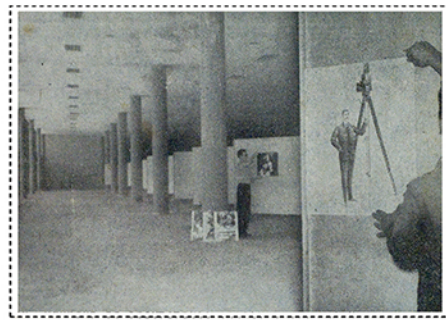
Frutas Folhas Grãos e sementes Grilos Tenêbe

Camuflagem pintado Camuflagem inteiro Camuflagem vivo

Recitação / Treinamentos

Voo Caça Formação de grupo Observar

Manejo



MIAMI pode ser despejado do Parque do Ibirapuera

Instituto do Patrimônio Histórico e Artístico Nacional

segundo o presidente do Instituto do Patrimônio Histórico e Artístico Nacional (Iphan), Gláucio Campello, o parque foi tombado desde 1992 por um órgão do Estado de São Paulo, o

...porem Campell tá em um que pode da Aeron fazer um Santos Di museu, se pões no C apoio tís Mas não se está fi do por qu Crise razzo, o pa da ar das Bien realiza tics del seu acer versida criação rruca é voltou do por e

Exposições Sobre Cinema e Expressionismo

...de sessenta cuidados painéis fotografados pela UNESCO e doados à Cinéleira para a divulgação da sétima edição que ilustra os vários aspectos da sua evolução técnica e a força cultural, dará ao interessado e orientação para um estudo sério para o leitor uma curiosa visão do em sua história, e na atualidade, que chegou à Alfândega de Santos dias foi desembarcada, graças ao interesse e auxílio do jornal "A Tribuna" e especialmente do sr. Giusfredi vemos, as três exposições que compõem a 11 filmes, as conferências, completam uma das mais sérias artísticas realizadas ultimamente.

A preciedade da situação vigente em Brasília, por um lado dá uma ideia mais clara da importância da cinematografia e por outro, a relativa pobreza da atual documentação pertencente ao acervo da Cinemateca que foi inteiramente



FOLHA DA MANHÃ

21 de Junho de 1958

Fundada a União Cultural Ibirapuera, à qual serão cedidos diversos edifícios do parque

O prefeito da capital promete, entem, ceder os edifícios e áreas pretendidos — Cessão em comodato por 50 anos — será enviada mensagem à Câmara — As reformas e a manutenção ficarão a cargo da U.C.I. — Integram a nova entidade o Museu de Arte Moderna, Fundação Sant Dumont, Cinemateca Brasileira, Museu de Ciências, Associação dos Amadores do Altrônomia Sociedade Brasileira de Floricultura

Questões pendentes das últimas eleições municipais que deverá ter um desfecho próximo a reivindicação dos intelectuais e artistas paulistas, no sentido de conseguir a administração e uso de edifícios do Parque Ibirapuera. Recordase



MAM e o CINEMA

F. LUIS DE ALM

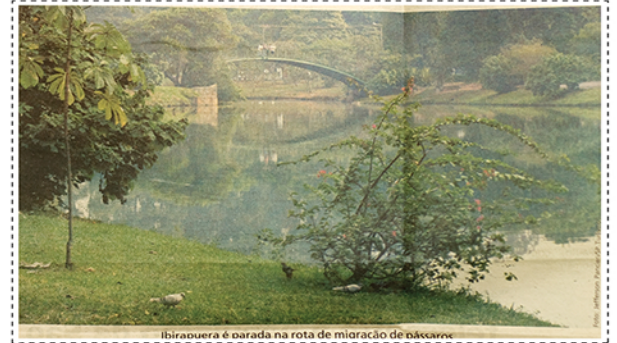
O Museu de Arte Moderna já vinha mantendo o seu famoso fichário de lançamentos e Propaganda de God pulso, e de Circulo Es nialdo do J- go de São to fora fr consciente País do Os ações do (intelectualis, versidades, dade. Nov

...já vinha mantendo o seu famoso fichário de lançamentos e Propaganda de God pulso, e de Circulo Es nialdo do J- go de São to fora fr consciente País do Os ações do (intelectualis, versidades, dade. Nov

...já vinha mantendo o seu famoso fichário de lançamentos e Propaganda de God pulso, e de Circulo Es nialdo do J- go de São to fora fr consciente País do Os ações do (intelectualis, versidades, dade. Nov



HERBÁRIO MUNICIPAL PMS - 8864
 CONIFERACEAE
Cryptomeria japonica (L.) D. Don
 var. *elegans* (Thunb.) ex L.f.
 det.: A.L. Gaglioti 10/01/2005
 herbario japonês
 São Paulo - SP. Parque Ibirapuera
 próximo à GCM. Área 18. Área ajardinada.
 árvore, 3 m alt., 12 cm DAP, copa piramidal, ramos primários e
 ramos secundários delgados, casca fissurada, marrom-avermelha
 esprendendo-se em lâminas longitudinais; cones femininos ver-
 duros. Voucher de levantamento das gimnospermas do Parque
 Ibirapuera.
 det.: A.L. Gaglioti, 38, V.A.S. Teixeira



Ibirapuera é parada na rota de migração de pássaros.

As silvestres que foram catalogadas pela Secretaria do Meio Ambiente de São Paulo

Divisão cuida dos bichos doentes ou machucados

Criada em 1993, a Divisão de Medicina Veterinária e Manejo da Fauna (Depemv), subordinada ao Departamento de Parques e Áreas Verdes do Município, funciona no Parque do Ibirapuera com o Veterinário Manequinho Lopes e é responsável pela fauna silvestre do município. Animais doentes ou machucados são encaminhados à divisão, que os trata e tem como objetivo devolver os animais ao habitat natural. Os bichos levados pela Polícia Ambiental, pelo Conselho

de Defesa Animal, por outros, diferentes mestros, não pecunias e têm a prioridade, retirada do município. A médica veterinária Ana Cláudia alertou que muitos casos de maus-tratos são decorrentes de ação de contras-



Atenção mais um

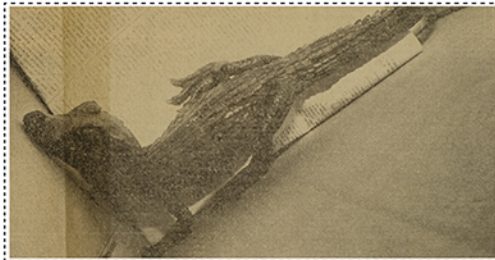


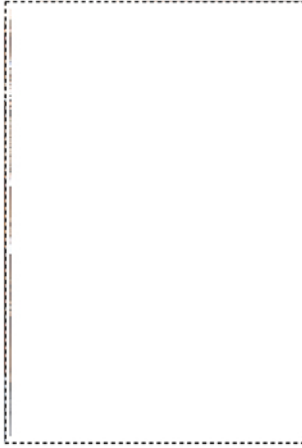
O vendedor Menino: mamadeira e proteção contra a caça ilegal.



tentar encontrar pica-paus e tucanos nas árvores do Ibirapuera. Para os românticos, alimentar marrecos e patos no lago é um prazer. Mas as águas do parque também servem como fonte de alimento para as garças, irerês e biguás, aves migra-

Animais como o cágado-pescoço-de-cobra e aves como o falcão-peregrino — pássaro migratório vindo dos Estados Unidos —, o gavião-de-cabeça-cinza, o papagaio-verdadeiro, o maracanã-nobre, o mocho-diabo e o curió, todos ameaçados de extinção, escolheram o Ibirapuera como refúgio.





Segundo a bióloga Teresa Cavalheiro, diretora da Divisão Técnica de Medicina Veterinária e Manejo da Fauna, o Galo da Campina e o Cardeal, aves tipicamente originárias da caatinga, também passeiam pelas árvores e gramado do Ibirapuera. "Algum usuário deve ter soltado filhotes no parque", disse.

Além da fauna nativa do Ibirapuera, outros animais que habitam o parque fazem parte do patrimônio público do município. Adquiridos pela Prefeitura, cisnes negros, originários da Austrália, enobrecem as águas do córrego do Sapateiro. Os bichos Pavões esboçam de vez em quando para o público deslumbrado com a beleza de sua plumagem. O mutum e o marreco mandarin também trazem brilho à fauna local.



A médica veterinária Ana Cândida alertou que muitos casos de maus-tratos são decorrentes de ação de contrabandistas. "A população não deve comprar essas espécies. Acaba incentivando o comércio ilegal e o comércio de animais silvestres."

Os bichos levados pela Polícia Florestal, pelo Corpo de Bombeiros, Centro de Controle de Zoonoses e até pelos moradores são cadastrados, identificados e cada um tem seu próprio histórico e acompanhamento. Acaba incentivando o comércio ilegal e o comércio de animais silvestres."

